



# ASD MAGIA

## Bienvenidos

PRODUCCIÓN DE EVENTOS Y ESPECTÁCULOS

www.asdemagia.com - C/ Eugenio Salazar, 14. Madrid. Tel: 91 172 94 93.

info@asdemagia.com

## Nuestra Empresa

- As de Magia es una empresa formada por un equipo de profesionales unidos por una pasión común: La Magia.
- Contamos con la colaboración de los mejores ilusionistas nacionales e internacionales para hacer realidad tus sueños.
- Somos miembros de la [Oficina de Congresos de Madrid](#) y hemos producido el Festival de Magia Madrid Mágico, congresos, exposiciones, conferencias, eventos privados y mucho más...



ASD MAGIA

## La Magia como herramienta de Comunicación y Marketing

- La magia es un medio extraordinario para captar la atención.
- Causa un gran impacto en la mente del espectador y siempre se recuerda como una experiencia positiva.
- Es apta para cualquier tipo de público y situación.



- Gran potenciador de la imagen de marca, atrayendo la atención del cliente y diferenciando sus campañas de publicidad.
- Transmitimos sus valores corporativos.

ASD MAGiA

## Catálogo de Servicios

- **Eventos de empresa**, presentación de productos, cenas, jornadas y conferencias.



Elegimos al profesional más adecuado para dinamizar sus reuniones y eventos.

ASD MAGiA

## Catálogo de Servicios

- **Lanzamientos** de productos y campañas publicitarias.



Colaboramos con su departamento de marketing para organizar sus campañas de lanzamiento.

ASD MAGiA

## Catálogo de Servicios

- **Fiestas** y celebraciones privadas.



Sabemos muy bien que cada fiesta o celebración tiene su ambiente, y cada mago tiene su estilo. Por eso contamos con diferentes profesionales capaces de adaptarse a sus necesidades.

ASD MAGiA

# Nuestra Experiencia

## Madrid Mágico 2011

Incluido en el programa de **Veranos de la Villa 2011**, el Festival Internacional de Magia Madrid Mágico 2011 incluía:

- Participación de **44 magos** nacionales e internacionales.
- **8 espectáculos** diferentes y más de **50 representaciones** en los teatros Alcázar, Bellas Artes y Matadero de Madrid.
- Miles de espectadores y **aforo completo** en varias sesiones.
- Eventos patrocinados por **Metro de Madrid** y **EMT**.
- Más de **70 impactos** en prensa, radio y TV.



# Nuestra Experiencia

## Magia en el Metro de Madrid

Patrocinados por Metro de Madrid y celebrados en las estaciones de Chamartín y Nuevos Ministerios se organizaron los siguientes espectáculos:

- **Criogenización**, en el que el mentalista Víctor Cerro batió el récord de permanencia en el hielo.
- **Galas de Magia**, con la participación de 7 grandes magos nacionales e internacionales

Cadenas como **Telemadrid**, **Tele5**, **TVE** o **Antena3** incluyeron la noticia en programas e informativos, además de radios y diarios de tirada nacional, reportando un excelente **retorno de la inversión** al patrocinador.



## Nuestra Experiencia

### El Autobús Mágico de la EMT

Patrocinado por la Empresa Municipal de Transportes, **EMT**, producimos la línea mágica nº 13.

Un autobús cargado de ilusionistas que, en el verano de 2011, realizó diferentes recorridos por la capital invitando a participar del evento a madrileños y turistas.

Más de **30 impactos** en radios, TV y prensa escrita.



ASD MAGIA

## Nuestra Experiencia



### XXXI Congreso Mágico Nacional

As de Magia ha producido y organizado el XXXI Congreso Mágico Nacional en las instalaciones del Círculo de Bellas Artes de Madrid.

- Más de 600 congresistas inscritos
- 30 stands contratados
- Galas de magia, concurso, talleres y conferencias
- Presentación oficial en el Ayuntamiento y rueda de prensa.

Todo un éxito con respecto a ediciones anteriores y un alto grado de satisfacción de los asistentes.

ASD MAGIA

## Nuestra Experiencia



### Magia en la Biblioteca Nacional

As de Magia ha producido y organizado la exposición "La Magia" en la BNE, que reunió una de las colecciones más importantes de artículos de magia y documentos sobre la materia de nuestro país.

En la inauguración contamos con una conferencia del reconocido ilusionista Juan Tamariz.

Fue la exposición más visitada de la historia de la Biblioteca Nacional con más de 20.000 visitantes.



ASD MAGIA

## Nuestra Experiencia

### Fundación Real Madrid

Colaboración con la fundación en su proyecto educativo con los niños de El Salvador.



### CosmoCaixa

Exposición educativa "Abracadabra" en las instalaciones del museo, con jornadas de divulgación mágica, magia y matemáticas, etc.

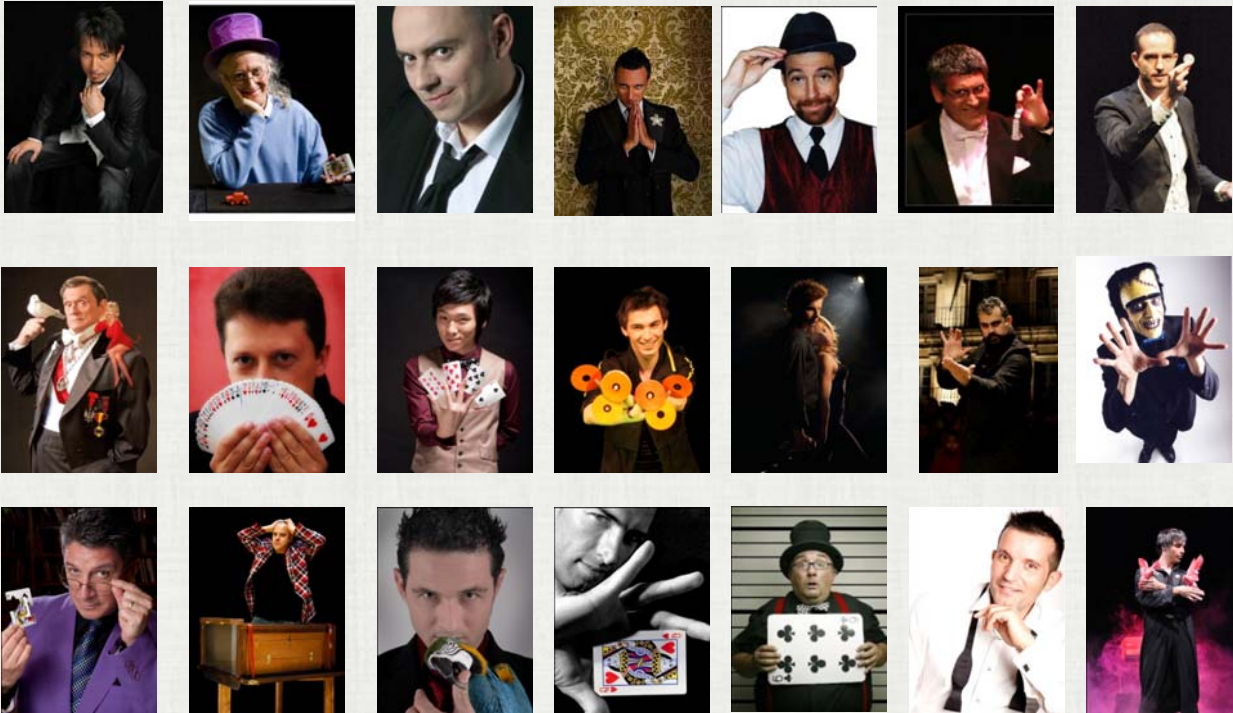


### Empresas y particulares

Decenas de empresas y particulares ya han confiado en nosotros para llevar la magia a sus fiestas y eventos

ASD MAGIA

## Los Mejores Profesionales



Cada evento es único. Por ello ponemos a su disposición magos profesionales de reconocido prestigio. Una garantía de éxito y un signo de distinción que lo convertirán en una experiencia inolvidable.

ASD MAGiA

## ¿Qué tipo de Magia necesito?

- La magia es una disciplina extraordinariamente amplia, con facetas muy diferentes y desconocidas en la mayoría de los casos para el gran público. Seleccionar adecuadamente qué tipo de magia vamos a utilizar en cada caso es clave para garantizar el éxito.

### Magia de cerca

La magia de muy cerca es la rama del ilusionismo más impactante, y con mayor resultado de asombro en el espectador. Cuando los efectos suceden a pocos centímetros de los ojos del espectador es cuando la magia cobra una fuerza asombrosa. Ideal para grupos reducidos, donde todos pueden disfrutar de la cercanía del mago.

### Magia de cocktail

Es una variante de la magia de cerca ideal para recepciones, cócteles, y cualquier evento donde los invitados permanecen de pie. Uno o varios magos, en función de la cantidad de público asistente, realizan breves actuaciones ante pequeños grupos, a muy corta distancia de la gente o en sus propias manos. Magia elegante que amenizará su evento con un toque de distinción y originalidad.

ASD MAGiA

## ¿Qué tipo de Magia necesito?

### Magia en restaurantes

Juegos cortos, efectos rápidos y de alto impacto, aptos para ser disfrutados en la mesa. El mago no sólo ameniza los tiempos de espera, sino que creará una atmósfera mágica y divertida haciendo de la comida una experiencia extraordinaria recordada siempre por el cliente.

### Magia de salón

A distancia intermedia entre la magia de cerca y el escenario, la magia de salón combina la proximidad del mago con efectos visuales y participativos dirigidos a auditorios más numerosos (desde unas pocas decenas a más de un centenar). Al no existir la barrera física del escenario, el artista interactúa de forma mucho más directa con el público.

### Magia de escena

Es la que se representa sobre un escenario. Habitualmente emplea mayores recursos técnicos como luz y sonido, y está dirigida a auditorios más numerosos. Existe un amplio abanico de posibilidades en este terreno para adaptarse a las características de cada ocasión.



## ¿Qué tipo de Magia necesito?

### Grandes ilusiones

Dentro de la magia de escena, llamamos grandes ilusiones a aquellas que por sus dimensiones y espectacularidad son adecuadas para su presentación en escenarios y eventos de gran magnitud. Desde los números clásicos (desapariciones, apariciones, etc...) hasta los efectos más sorprendentes y novedosos, en As de Magia le ofreceremos el espectáculo más impactante para su evento.

### Mentalismo

La magia mental es tan inexplicable e impactante que sus efectos dejarán absortos a los más escépticos y analíticos espectadores. Una sesión de mentalismo crea una atmósfera diferente a todos los demás tipos de magia. Puede ser presentada para cualquier tipo de auditorio y constituirá a buen seguro una experiencia exitosa, sorprendente y original.

### Escapismo

Desde Harry Houdini hasta nuestros días, los números de escapismo han cautivado a todo tipo de público en los espectáculos de magia. Es una de las ramas más antiguas de nuestro arte, ocupando por ello un puesto de honor.





## ¿Qué tipo de Magia necesito?

### Magia infantil

Porque sabemos que no es lo mismo hacer magia a un niño de cuatro años que a uno de ocho, ponemos especial cuidado a la hora de seleccionar el espectáculo más idóneo para su evento infantil. Contradiendo a quienes piensan que para los niños "todo vale", en As de Magia cuidamos la calidad y los detalles para nuestro público más exigente.

### Magia en la calle

Sin escenario, sin recursos técnicos, sin ayudantes, un mago es capaz de captar la atención de un grupo de gente, asombrar y maravillar sólo con la magia de sus manos. El corro que la gente forma a su alrededor será el improvisado escenario.



Gracias por su atención.

